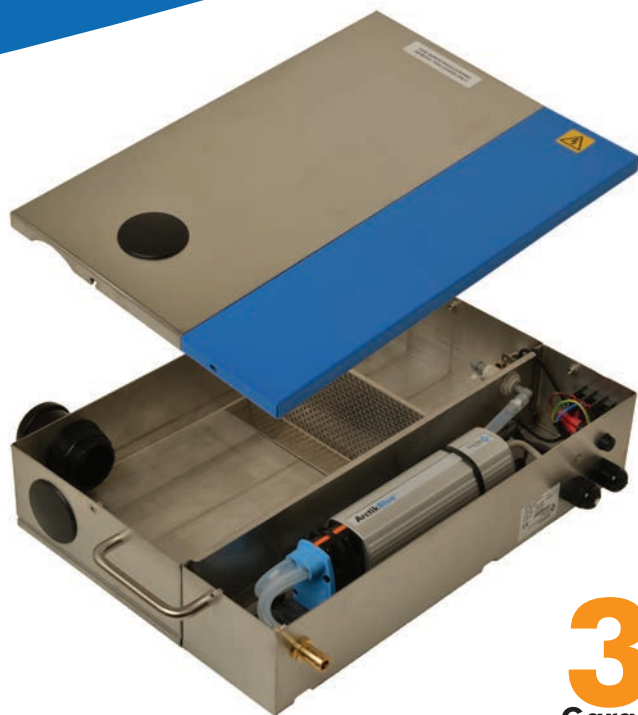


BlueDiamond®

condensate removal pumps

ArctikBlue®

La pompe MegaBlue® est incorporée dans le bac à condensat inoxydable et robuste de l'ArctikBlue®. Grâce à notre technologie révolutionnaire du diaphragme rotatif, tout le condensat peut être enlevé ensemble avec tous les débris, tel quel pas de risque de formation d'algues. La technologie du diaphragme rotatif est utilisée depuis de longues années dans le milieu agro alimentaire. Maintenant nous vous offrons la solution dans la pompe ArctikBlue®.



3 ans
Garantie

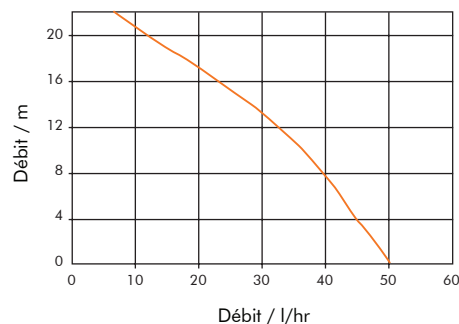
Performance

Débit Maximal Jusque	Refoulement vertical Maximale
50 litres/heure	20 mètres

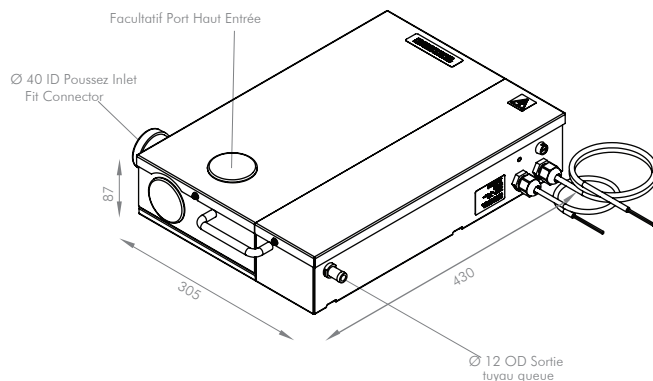
Capacité bac	Volume pompe on/off	Alarme sur volumé
4.1 Litres	90ml	3600ml

Signal d'alarme	Max alarme notation	Voltage
0 volt relay	5A, 240v AC	230v AC, 60 Hz

Accessoire d'entrée	Accessoire de sortie
Ø 40mm ID pousser connecteur ajustement	Ø 12mm OD tuyau queue



Dimensions (mm)



Pompe à diaphragme rotatif brevetée

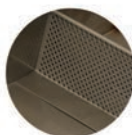
Ces possibilités sont rendues possibles grâce à la technologie du diaphragme rotatif. Les condensats sont aspirés par la pompe et chassés mécaniquement au travers d'un diaphragme en élastomère renforcé où les condensats sont évacués par la pression. Ce système tolère même les petites particules ainsi que les condensats un peu gluantes. La pompe peut également tourner à sec.



Sonde thermique (économique)

Connecter la pompe à l'évacuation. La présence de condensat déclenche les sondes de niveau haut-bas de démarrer ou arrêter. La pompe ne fonctionne qu'en présence de condensats. En cas d'alarme la pompe s'arrêtera automatiquement et se remet en route dès que le problème est résolu.

Le bâton de filtre mince, qui comporte les sondes d'eau et l'alarme de niveau haut, ne contient pas de pièces détachées coulissantes qui peuvent bloquer ou coincer, ce qui le rend une alternative idéale pour des flotteurs existants.



Filteration

Le filtre entier peut être facilement échangé en cas de maintenance préventive. Le bac principal est protégé contre des objets plus grand d'un Ø 2.5mm ce qui permet la pompe d'évacuer le condensat, ainsi que les résidus.