

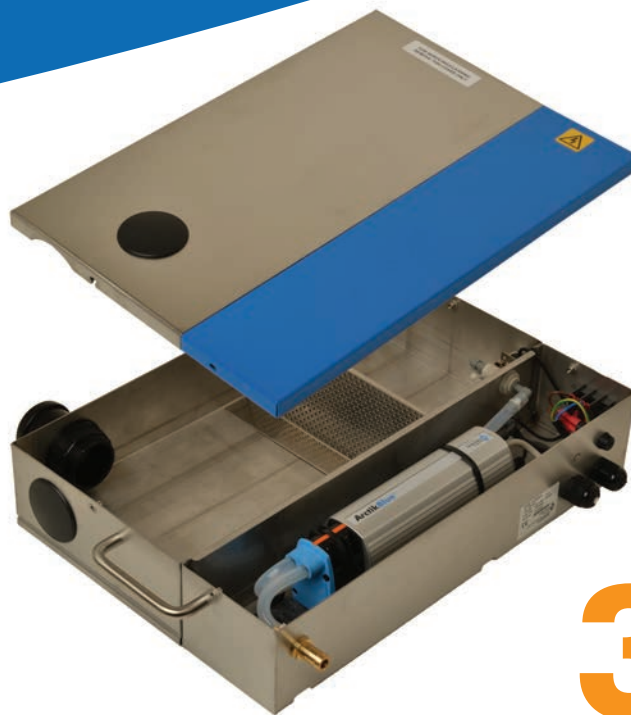
BlueDiamond®

condensate removal pumps

ArctikBlue®

Проверенная в эксплуатации модель ArctikBlue® включает в себя насос MegaBlue® с жестким стальным поддоном. Устраняя проблему застревающих поплавковые выключатели, использование нашей термисторной технологии быстро и эффективно позволяет удалять весь конденсат с молочной панели, снижая тем самым воздействие условий, которые способствуют органическому росту и блокированию дренажных каналов.

Наши помпы много лет использовались для удаления конденсата на стеллажах и молочных витринах, сейчас мы предлагаем произведенный на заказ насос ArctikBlue® и сливной поддон.



3 года
Гарантия

Производительность

максимальный расход	подъём жидкости
50 литров в час	8 метров

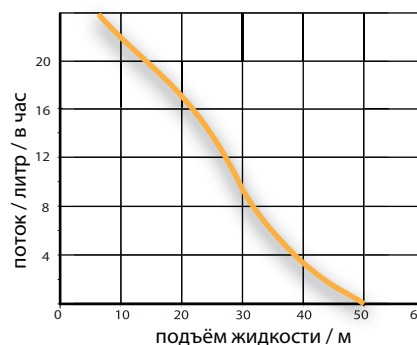
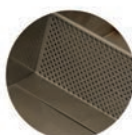
Емкость бака для воды	Объем насоса вкл/выкл	Сигнализация по объему
4.1 л	90 мл	3600 мл

Аварийный сигнал	Макс. сигнализация	Входное напряжение
0 В реле	5А, 240В	230 В, 60 Гц

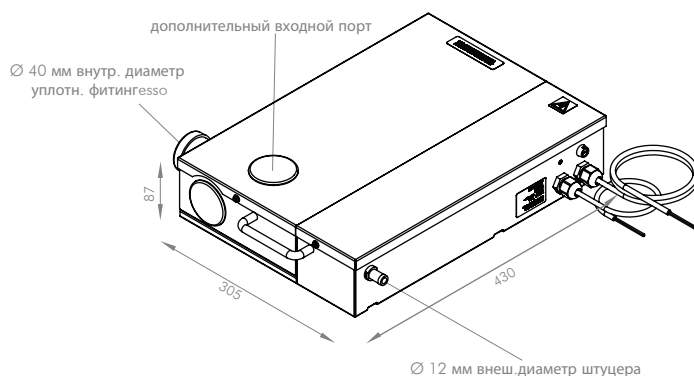
Входной фитинг	Выходной фитинг
Ø 40 мм внутр.диаметр (уплот.соединитель)	Ø 12 мм внеш.диаметр (штуцер)

Запатентованный насос с ротационной диафрагмой

Все эти преимущества возможны благодаря нашей передовой технологии ротационной диафрагмы, используемой в BlueDiamond®. Конденсат втягивается в насос посредством вакуума, а затем механически в усиленной эластомерной диафрагме под давлением перемещается к выводу. Эта система справляется даже со сформировавшимися твёрдыми частицами и лёгкими загрязнениями и также прекрасно работает в сухом режиме.



измерения в мм



Термодатчик (энергоэффективный)

подключите насос к сливному поддону, в котором наличие конденсата вызывает срабатывание датчиков уровня, для вкл/выкл насоса. Таким образом, насос начинает работать, когда появляется конденсат. Система сигнализации отключает помпу при аварийном режиме. Потом запускает заново.

Малогобаритный фильтровый зонд, в котором находятся датчики воды и аварийный сигнал высокого уровня, не содержит подвижных частей, которые забиваются или застревают, и представляет идеальную альтернативу существующим поплавковым выключателям.

Фильтрация

Защита датчиков это смена предохранительного устройства, фильтрующий элемент может меняться в полном комплекте во время профилактических графиков обслуживания. Основной поддон тоже защищен от объектов диаметром больше 2,5 мм, что позволяет насосу эффективно откачивать конденсат и слякоть.liquami.