

BlueDiamond®

condensate removal pumps

ArctikBlue®

L'efficacia comprovata di ArctikBlue® incorpora la pompa MegaBlue® in un vassoio d'acciaio resistente. Eliminando i galleggianti che tendono a bloccarsi, l'uso del nostro sistema con termistore rimuove rapidamente e con efficacia la condensa dal banco frigo e dall'espositore di prodotti caseari, riducendo le condizioni che permettono la crescita di sostanze che bloccano gli scarichi.

Per molti anni le nostre pompe sono state utilizzate per rimuovere la condensa da diverse tipologie di espositori refrigeranti, ora offriamo una soluzione su misura con ArctikBlue®, che incorpora la pompa e il vassoio di raccolta.

Prestazioni

Portata	Altezza
50 litri/ ora	20 metri

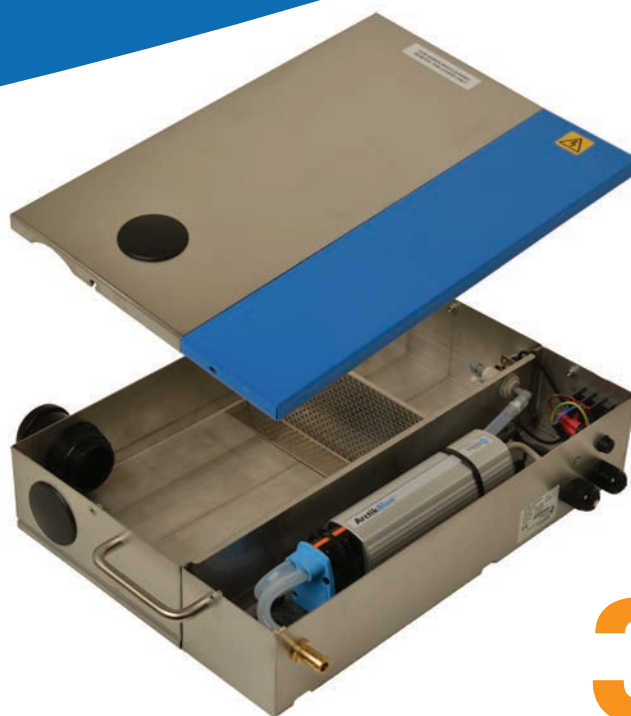
Serbatoio Cap.	Pompa su vol / off .	Allarme in vol .
4.1 Litri	90ml	3600ml

Segnale di allarme	Valutazione Max allarme	Tensione di ingresso
0 relè volt	5A 240v AC	230v AC, 60 Hz

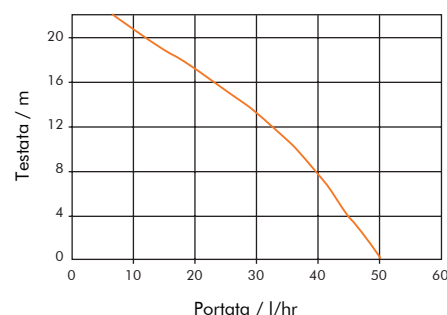
Raccordo di entrata	Raccordo di uscita
Ø 40mm ID spinta connettore in forma	Ø 12mm OD tubo coda

Pompe a diagramma rotatorio brevettato

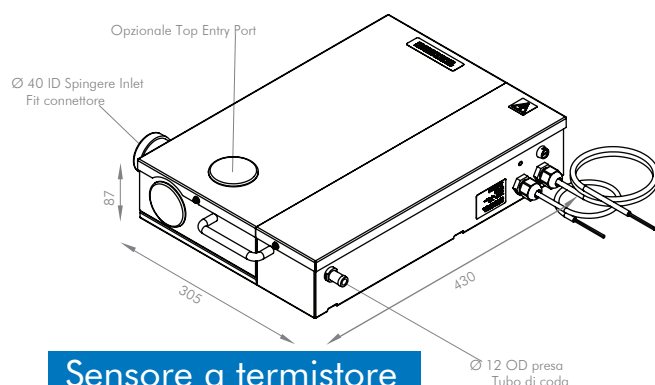
Questi vantaggi sono possibili grazie alla nostra avanzata tecnologia a diaframma rotatorio, che viene usata anche nella MegaBlue®. La condensa è aspirata nella pompa e poi meccanicamente indirizzata allo sbocco sotto pressione in un diaframma elastomerico rinforzato. Questo sistema resiste anche a solidi sospesi e residui leggeri, e può funzionare anche a secco.



3 Anno
Garanzia



Dimensioni (mm)



Sensore a termistore

Collega il vassoio di raccolta alla pompa, nel quale la presenza di condensa fa scattare l'interruttore a stato solido che attiva/disattiva la pompa. Si attiva solo durante la produzione di condensa. L'allarme spegne la pompa e la riaccende quando il livello torna alla normalità.

La sottile sonda filtro, in cui sono contenuti i sensori e gli allarmi, non ha parti mobili che possono rimanere incastrate o intasarsi, è l'alternativa ideale degli attuali sensori a galleggiante.

Filtraggio

I sensori sono preservati dalla protezione removibile, un filtro che può essere completamente cambiato durante interventi di manutenzione programmata. Il vassoio principale è protetto da oggetti con diametro superiore i 2.5mm, permettendo quindi alla pompa di rimuovere la condensa, fango e liquami.