

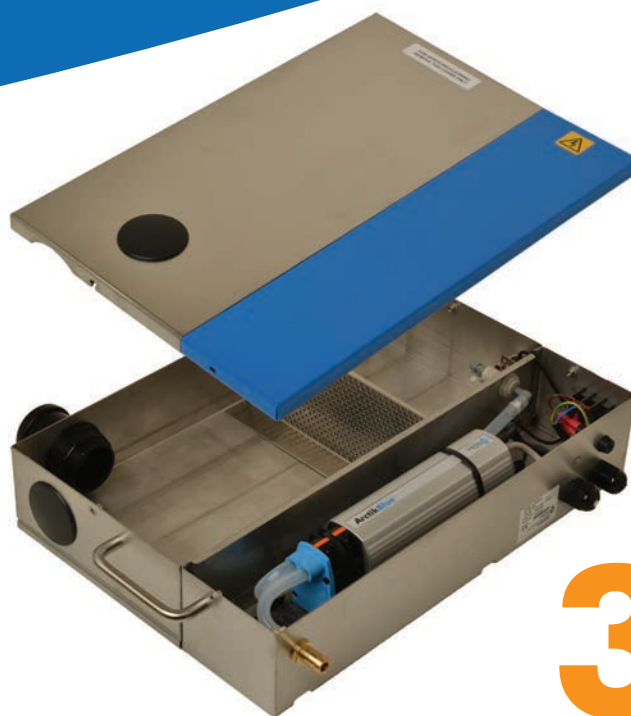
# BlueDiamond®

condensate removal pumps

## ArctikBlue®

ArctikBlue® que ha demostrado la eficacia de su funcionamiento incorpora la bomba MegaBlue® en una bandeja resistente de acero. Sin el uso de los interruptores de flotación que se atascan, nuestra tecnología rápida y eficiente elimina todo el condensado del recipiente mediante el termistor, reduciendo así las condiciones para el desarrollo de materia orgánica que pueda obstruir el drenaje.

Nuestras bombas se han utilizado para la extracción de condensados en vitrinas refrigeradas de varios productos y lácteos. Ahora ofrecemos esta solución personalizada en la bomba ArctikBlue® y la bandeja de condensados.



**3 Años**  
**Garantía**

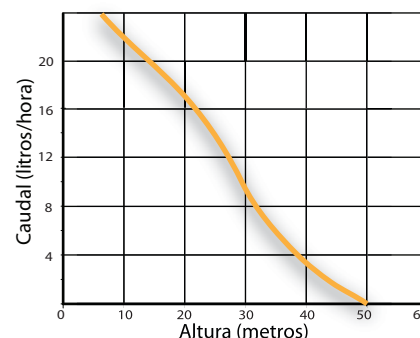
### Rendimiento

Caudal de hasta	Altura máxima
50 litros/horas	20 metros

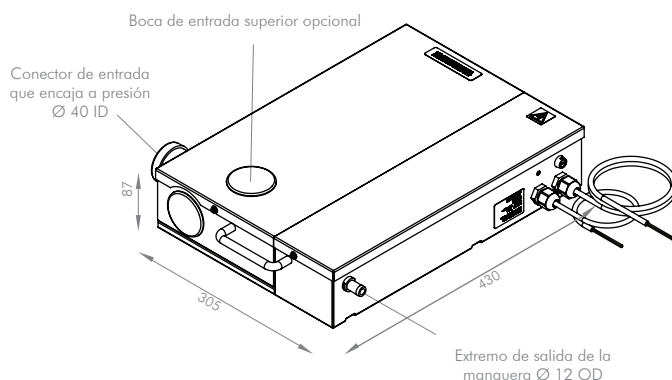
Capacidad del depósito de agua	Volumen de la bomba on/off	Alarma de volumen
4,1 Litros	90ml	3600ml

Señal de alarma	Rango máximo de	Voltaje de entrada
Relé de 0 V	5A, 240v CA	230V CA, 60 Hz

Racor de entrada	Racor de salida
Ø 40mm D.i. : Conector que encaja a presión	Ø 12mm D.e. del extremo de la manguera

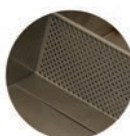


### Dimensiones (mm)



### Bomba de diafragma giratorio patentado

Diagrama rotativo de la bomba patentado todas estas ventajas son posibles gracias a nuestra avanzada tecnología de diagrama rotativo, igual a la utilizada en las bombas ArctikBlue®. Los condensados son impulsados hacia la bomba mediante un proceso de vacío, después mecánicamente y ejerciendo una presión son conducidos por el interior de un diagrama elastomérico hacia la salida. Este sistema incluso admite sólidos en suspensión y sustancias ligeras, así como un funcionamiento en seco óptimo.



### Sensor Termistor (eficaz energéticamente)

Conecta la bomba a la bandeja de condensados. La presencia de condensados activa los sensores de nivel de estado sólido alto/bajo para encender o apagar la bomba. La bomba funcionará solamente cuando hay condensados. La alarma apaga la caja en el modo por defecto y se vuelve a activar cuando se vacía.

La sonda del filtro que es una tubería fina contiene los sensores de agua y la alarma de alto nivel no tiene partes en movimiento que puedan atascarse o pegarse, esto es una alternativa a los interruptores de flotación existentes.

### Filtración

Proteger los sensores es nuestro cambio por el protector, el cartucho filtrante se puede cambiar como un conjunto completo durante la programación de mantenimiento preventivo. La bandeja principal de drenaje está protegida para que no entre materia de más de Ø 2,5 mm; esto permite a la bomba eliminar los condensados, barro y lodo.